

Kalibre

10 SL

Descripción del producto:

KALIBRE® 10 SL es un fungicida sistémico del grupo Triazoles, para el control de un amplio rango de enfermedades.

Composición: 100 gramos de cyproconazole por cada litro de producto comercial.

Modo de acción: Es un fungicida sistémico con efecto curativo, erradicante y de larga residualidad.

Mecanismo de acción: Inhibe la síntesis del ergosterol, bloqueando la enzima 14- dimetilasa, provocando el deterioro de la membrana celular del hongos: Ascomyctes, Basidiomycetes y Deuteromyctes.

Indicaciones generales:

Para confirmar su miscibilidad, en mezclas de tanque, se recomienda hacer pruebas en pequeña escala.

No es fitotóxico en los cultivos recomendados si se siguen las instrucciones de uso.

En café se recomiendan dos aplicaciones con un intervalo de 30 a 45 días y si es necesario, una tercera aplicación a los 45 a 60 días. Es recomendable hacer un programa para el manejo de la roya.

En maní se deben iniciar las aplicaciones con criterio preventivo, desde los 30 días post-siembra; en las aplicaciones posteriores se debe alternar con otros fungicidas.

Presentaciones:

100 ml; 250 ml; 500 ml; 1 L y 5 L

Cultivos donde se utiliza:

Café, Arroz, Maní

Instrucciones de manejo:

pH óptimo del agua : 5 a 6

Revise que el equipo de aplicación se encuentre en buen estado y funcione correctamente.

Calibre el equipo antes de la aplicación para asegurarse de usar la dosis correcta.

Utilice boquillas de cono hueco.

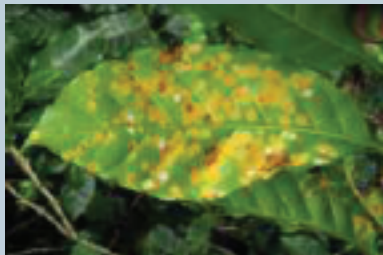
Cuando termine la aplicación, lave el equipo.

Al eliminar las aguas del lavado cerciórese de no contaminar fuentes de agua.

Enfermedad / Agente Causal	Dosis	I.A.C*	I.R**
Roya del café (<i>Hemileia vastatrix</i>)	300 a 400 mL /ha	En café: 30 días	24 horas después de terminada la aplicación.
Ojo de gallo (<i>Mycena citricolor</i>)			
Mal rosado (<i>Corticium salmonicolor</i>)			
Mancha de hierro (<i>Cercospora coffeicola</i>)			
Antracnosis (<i>Colletotrichum coffeanum</i>)	400 mL/ ha	En maní: 14 días	
Roya del maní (<i>Puccinia arachidis</i>)			
Moho blanco (<i>Sclerotium spp</i>)			

*Intervalo entre la última aplicación y cosecha **Intervalo de réingresso

Principales enfermedades que controla



Roya del café
(*Hemileia vastatrix*)



Mancha de hierro del café
(*Cercospora coffeicola*)



Antracnosis en café
(*Colletotrichum coffeanum*)



Ojo de gallo del café
(*Mycena citricolor*)

