

Konflikt

30,4 SL

Descripción del producto:

KONFLIKT® 30,4 SL Es un herbicida selectivo y sistémico recomendado para controlar malezas de hoja ancha. Rápidamente absorbido por el follaje, tallo y raíces.

COMPOSICIÓN: Contiene 304 gramos de ácido equivalente por litro de producto comercial, (240 gramos de 2,4-D y 64 gramos de Picloram).

MODO DE ACCIÓN:

KONFLIKT® 30,4 SL es un herbicida hormonal. Se transporta de arriba hacia abajo y viceversa (Xilema y Floema) llegando de esta forma a todo los órganos de consumo y almacenamiento.

MECANISMO DE ACCIÓN:

Actúa sobre los ácidos nucleicos. Afecta la regulación del ADN durante la formación de ARN e interrumpe el mensaje hacia las proteínas y el crecimiento

Presentaciones:

1L, 3.5L, 18 L

Cultivos donde se utiliza:

Caña de Azúcar,

Potreros.

Indicaciones generales:

COMPATIBILIDAD y FITOTOXICIDAD:

KONFLIKT® 30,4 SL Es compatible con productos derivados del petróleo.

No contamine ríos, lagos y estanques con este producto o con envases o empaques vacíos.

Tóxico para peces y crustáceos.

Conserve el producto en su envase original, cerrado herméticamente y etiquetado.

Instrucciones de manejo:

pH ÓPTIMO DEL AGUA: De preferencia abajo de 7, al momento de la mezcla.

ÉPOCA DE APLICACIÓN: Cuando las malezas tengan preferiblemente una altura no mayor de 15 cm de altura o bien de 3 a 4 hojas verdaderas, que es el momento de mayor actividad de crecimiento.

PREPARACIÓN DE LA MEZCLA: En el tanque de mezcla llene hasta la mitad de su capacidad con agua, adicione la dosis de KONFLIKT® 30,4 SL y complete el nivel de agua recomendada.

EQUIPO DE APLICACIÓN: Es esencial hacer la aspersión con precisión y cubrir totalmente la maleza. Asegúrese de que las boquillas estén en buenas condiciones y que el aguilón de la aspersora esté ajustado a una altura adecuada que garantice la cobertura total.

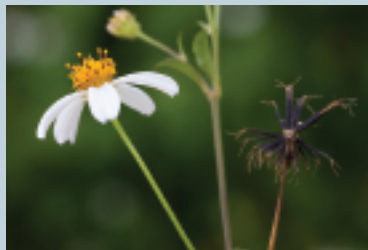
Malezas	Dosis	I.A.C*	I.R**
Bledo o Hüisquelete (<i>Amaranthus viridis</i>) Mozote (<i>Bidens pilosa</i>) Lechosa o Golondrina (<i>Euphorbia hirta</i>) Bejuco (<i>Ipomoea triloba</i>) Falsa Verdolaga (<i>Kallstroemia maxima</i>) Flor amarilla (<i>Baltimora recta</i>) Dormilona sensitiva (<i>Mimosa pudica</i>) Frijolillo o hediondilla (<i>Cleome spinosa</i>) Cinco negritos (<i>Lantana camara</i>) Viborana (<i>Asclepias curassavica</i>) Ixcanal (<i>Acacia farnesiana</i>) Subín (<i>Acacia cornigera</i>) Zarza / Zarcón (<i>Sida spp.</i>)	DOSIS GENERAL En Potreros y en Caña de azúcar 1% v/v 2 a 3 litros por ha En 300 a 400 litros	Dejar al menos 30 días antes de ingresar el ganado a pastar.	24 horas después de la aplicación

*Intervalo entre la última aplicación y cosecha **Intervalo de réingresso

Principales malezas que controla



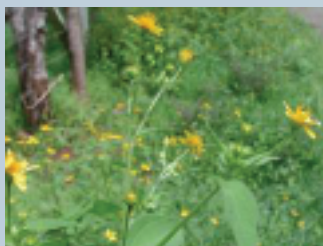
Bledo (*Amaranthus viridis*)



Mozote (*Bidens pilosa*)



Lechosa (*Euphorbia hirta*)



Flor amarilla (*Baltimora recta*)



Cinco negritos (*Lantana camara*)



Dormilona, sensitiva (*Mimosa pudica*)

