

# Torpedo

## 72 WP

### Descripción del producto:

TORPEDO® 72 WP es un fungicida sistémico y protectante, compuesto por dos ingredientes activos, un ditiocarbamato más una acilalanina, para el control de tizones y mildiús (oomycetos).

**Concentración:** 640 gramos de mancozeb+80 gramos de metalaxyl por kilogramo de producto comercial.

**Modo de Acción:** Inhibe el crecimiento del micelio en el interior de la planta e impide la esporulación. Actúa en forma curativa debido al Metalaxyl y protectante debido a la acción del mancozeb.

**Mecanismo de acción:** Metalaxil interfiere con la biosíntesis de ácidos nucleicos mientras Mancozeb actúa como multisitio.

### Indicaciones generales:

#### Compatibilidad

TORPEDO® 72 WP es compatible con la mayoría de los productos para la protección de cultivos como, Lambdacialotrina, Imidacloprid, Clorpirifos, Tiame-toxam y también con los fertilizantes foliares no alcalinos.

#### Fitocompatibilidad

TORPEDO® 72 WP no es fitotóxico, en las dosis recomendadas.

### Presentaciones:

50 gramos; 750 gramos

### Cultivos donde se utiliza:

Papa, Tabaco, Tomate,  
Melón, Sandía, Pepino

### Instrucciones de manejo:

#### pH óptimo del agua : 5 a 6

Se aplica con bomba de mochila o equipo acoplado al tractor.

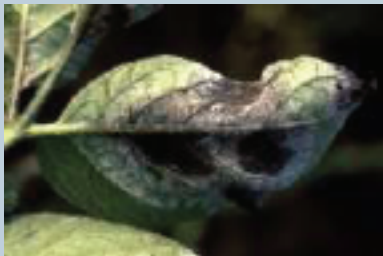
Se recomienda el uso de boquillas de cono hueco. Antes de la aplicación se debe calibrar el equipo de aplicación.

Después de la aplicación se debe lavar el equipo de aplicación, teniendo cuidado de no contaminar fuentes de agua.

Enfermedad / Agente Causal	Dosis	I.A.C*	I.R**
Mildiu Velloso ( <i>Peronospora cubensis</i> ) Tizón Tardío ( <i>Phytophthora infestans</i> ) Moho Azul ( <i>Peronospora tabacina</i> )	1,5 a 2,0 kg/ha (1 a 1,5 kg/mz), 0,7 kg diluidos en 200 litros de agua, 50g. por bomba de espalada de 17 litros. Capacidad de Copa de 25 mL: sin apelmazar 10.70g. apelmazado 13.00g. (Copa a ras, peso sujeto a la densidad del producto).	28 días: Tabaco y Papa. 14 días: Melón, Sandía y Pepino. 10 días: Tomate.	A las 24 horas de terminada la aplicación.

\*Intervalo entre la última aplicación y cosecha \*\*Intervalo de reíngreso

### Principales enfermedades que controla



Tizón tardío en papa  
(*Phytophthora infestans*)



Tizón tardío en tomate  
(*Phytophthora infestans*)



Mildeo velloso en cebolla  
(*Peronospora destructor*)



Moho azul en tabaco  
(*Peronospora tabacina*)

